

La cire a toujours bien fait son travail auparavant! Pourquoi changer maintenant?



Parce qu'il existe MAINTENANT un meilleur moyen!

Révolutionnaire de Fernco

WAX FREE TOILET SEAL

Dans le véritable esprit américain, les esprits innovateurs et l'ingénierie nous procurent des moyens de faire avancer les choses. Dans le passé, les chevaux et carrioles, le télégraphe et les glacières fonctionnaient tous bien, mais de nos jours, nous profitons de voitures, de téléphones cellulaires et de réfrigérateurs.

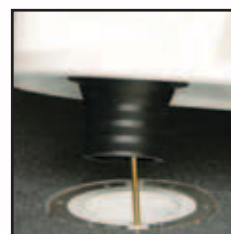
Les anneaux de cire font, quant à eux, partie du passé. À l'heure actuelle, nous pouvons profiter du joint sans cire rapide, propre et commode pour la toilette de Fernco. Aucun gâchis, aucune supposition. Seulement l'assurance d'un joint digne de confiance. Offerts pour les drains de 3 et 4 po. Conforme à l'**ASTM A 1045**.



Retirez



Collez



Installez



www.ferncoconnectors.ca



Wax Free Toilet Seal

La façon propre, rapide et commode d'installer une toilette.

Non seulement cela est-il propre, rapide et commode, mais il s'agit du seul joint pour toilette qui vous « laisse ressentir le joint ». En abaissant la toilette sur la bride, vous pouvez sentir les uniques anneaux d'étanchéité du joint sans cire pour la toilette se comprimant contre les parois internes du drain et le scellant. AUCUN gâchis. AUCUNE supposition. Seulement l'assurance d'un joint digne de confiance. Après tous, il est fabriqué par Fernco.

CONFORME À L'ASTM A 1045

Un puisse et flexible adhésif crée un joint positif au fond de la toilette.

Les dimensions s'adaptent à tous les planchers soulevés de jusqu'à ¾ po par-dessus la bride de la toilette.

Des nervures flexibles forment un joint positif serré à l'intérieur du drain.

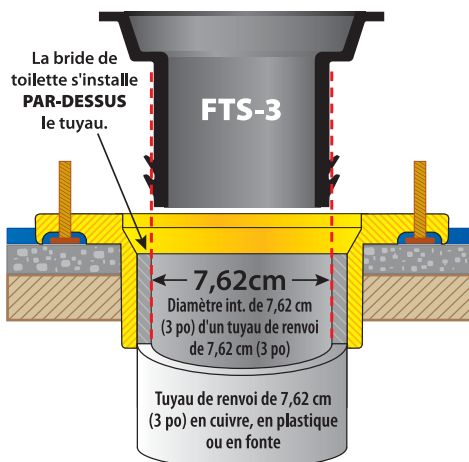
Vous n'avez PLUS À SUPPOSER si le joint se trouve entre la toilette et le drain.



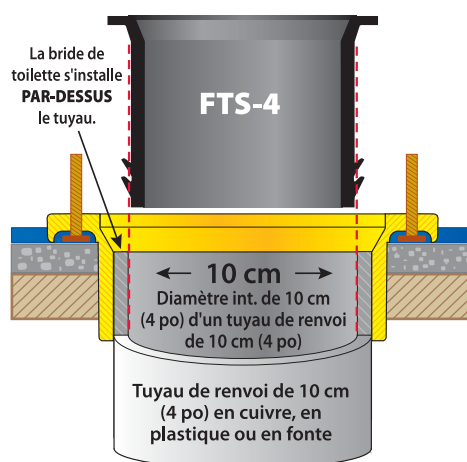
FTS-4 est idéal pour la plupart support mural pour toilette de 4 po

SPÉCIFICATIONS TECHNIQUES FTS

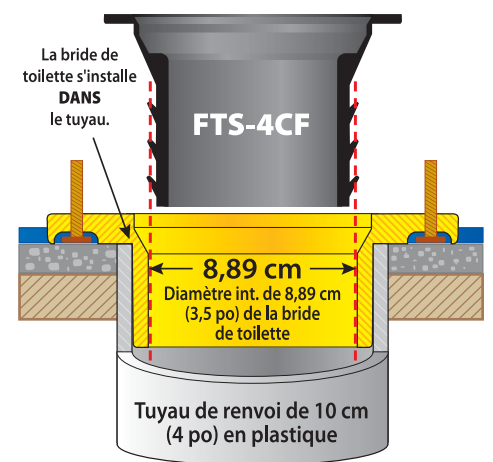
- Scelle les planchers soulevés de jusqu'à ¾ po par-dessus la bride
- Nul besoin d'utiliser un soulève bride ou d'amonceler des anneaux de cire
- Idéal pour les systèmes de chauffage rayonnant au sol
- Imperméable à la moisissure
- Centers itself and the toilet to the drain
- La toilette peut être enlevée et réinstallée en ayant le même joint sans cire pour la toilette Fernco y étant apposé
- Fabriqué de PVC flexible et il se déplacera avec une toilette instable



Le joint sans cire pour la toilette **FTS-3** se scelle au diamètre interne de 3 po du drain en plastique, cuivre ou fonte de 3 po.



Le joint sans cire pour la toilette **FTS-4** se scelle au diamètre interne de 4 po du drain en plastique, cuivre ou fonte de 4 po à la fois à la fixation sur le plancher et à l'embranchement central des toilettes. Y compris les modèles de supports muraux lisses de 4 po.



Le joint sans cire pour la toilette **FTS-4CF** se scelle au diamètre interne de 3½ po de la bride en plastique de la toilette installée à l'intérieur du drain en plastique de 4 po. Ces brides sont parfois appelées Combination Flange, Slab Flange, or 4x3 Flange.